

Union De Quartier Corenc Montfleury

Réunion d'information – 27 novembre 2025



Ordre du Jour

L'équipe de l'UDQ Montfleury

Bilan moral et financier 2024-2025

Nos thèmes et les actions 2026 associées:

- La convivialité
- La mobilité douce & Sécurité des déplacements
- La lutte contre le moustique tigre
- Cadre de vie & Urbanisme



Les membres du bureau

Pauline Picard (vice-présidente)

Philippe Marion (secrétaire)

Atma Singh (trésorier)

Severine Gauduin (présidente)



Proposition sur la composition du CA

Pauline Picard
Philippe Marion
Atma Singh
Severine Gauduin
Mathieu Gauduin
Marin Hartmann
Antoine Clouet
Jean-Vincent Vignal

D'autres habitants intéressés?



Bilan moral 2024-2025

Les principales actions:

Convivialité

Organisation d'une fête de quartier en mai 2025, qui a été de nouveau un très gros succès, avec repas partagé et jazz band

Cadre de vie:

Implication dans le suivi des MAJ du PLUI et sur les projets urbains à Montfleury (ex propositions d'adaptations du projet de la place Charles de Gaulle)



Bilan moral 2024-2025

Les principales actions:

Fonctionnement de l'association:

Renouvellement des membres du CA et du bureau

Evolution du nombre de membres de 180 à 200 foyers environ

Organisation d'une réunion d'information en décembre 2024

Reprise des discussions avec la mairie (3 réunions) pour défendre les sujets de l'Union de Quartier. Rappel: l'Union est apolitique.

Mobilité et sécurité des déplacements:

Poursuite du suivi du projet Moby via l'Union de Quartier



Bilan financier - Trésorier : Atma

Année 2023

Recettes - Cotisations : 649 euros - 101 adhérents - fichier 207 foyers

Dépenses 745,30 dont 800 tracts : 355,20

Déficit : - 96,30

Année 2024

Recettes - Cotisations : 250 euros - 15 adhérents au forum 07.09.2024

Subvention de la Mairie de Corenc : 800 euros

Dépenses, 997,03 dont Fête de quartier : 837,03

Bénéfice : 52,97

Solde sur le compte en banque à la Société Générale : 1.773,75



La convivialité à Corenc



Le souhait de l'équipe: Créer du lien entre les Corençais & favoriser la rencontre intergénérationnelle

Projet : Organisation d'une nouvelle fête de quartier.

Date prévue: **vendredi 5 juin 26** (à noter dans vos agendas)

Quoi: Repas partagé avec un verre de bienvenue & groupe de musique

Où : A l'école élémentaire de Montfleury (idem 2024 et 2025)



La mobilité douce et Sécurité routière

- **COMITE MOBY**
nov. 2021 à juin 2023

Objectif : encourager les mobilités douces des écoliers sur les trajets domicile – école primaire



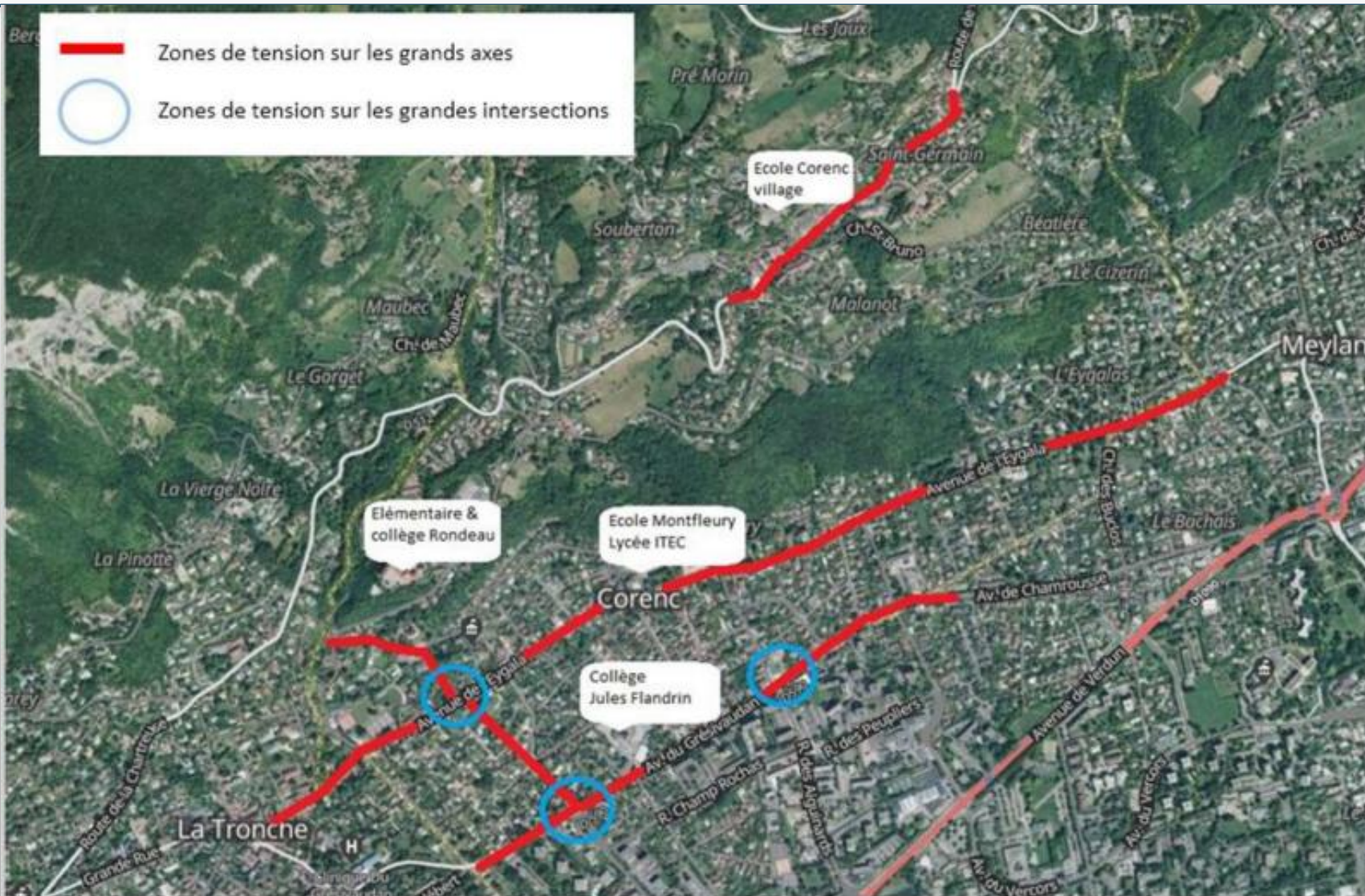
- **COLLECTIF MOBILITE CORENC**
depuis nov. 2022

Objectif: collaborer avec la mairie sur un projet plus large que le comité Moby

Apporter une légitimité citoyenne afin d'obtenir l'écoute de Grenoble Métropole, du SMMAG, des maires.



Zones de tensions - Mobilité et sécurité



Les engagements au 27/11/2025: fait



2023

**Ecoles
Montfleury à
Corenc le Haut.**

**Aménagements
d'urgence**

Les engagements au 27/11/2025: fait



2023-2024

AVENUE DU CÈDRE

TPOLOGIE DU PROJET

Réfection de la voirie et des trottoirs.
Aménagement du carrefour des avenues
Cèdre/Pampres/Acacias.
Reprise des quais de bus
Traitement des eaux usées
et des eaux de pluies.

CALENDRIER

Étude en cours de finalisation.
Début des travaux : septembre 2023.
Fin des travaux : avril 2024.

OBJECTIFS

- Mobilités douces
- Sécurité

> *Participation de la commune
au financement.*

Les engagements au 27/11/2025: fait



2024

AVENUE DES AYGUINARDS

TPOLOGIE DU PROJET

Réfection de voie liée à l'opération d'urbanisme.
Reprise de la signalisation tricolore
et des traversées piétonnes.

CALENDRIER

Études en cours

Début des travaux : après l'enfouissement, début 2024.

OBJECTIFS

- Sécurité
- Mobilités douces

*> Participation de la commune
au financement.*

Les engagements au 27/11/2025: fait?



2024 - 2025

AVENUE DES ACACIAS

TPOLOGIE DU PROJET

Réfection de la voirie

Mise à plat de la voie pour accès piéton
et végétalisation

CALENDRIER

Étude prévue : 2024.

Travaux : 2024-2025

(après les travaux de l'avenue du Cèdre).

OBJECTIFS

- Mobilités douces
- Sécurité
- Végétalisation

*> Participation de la commune
au financement.*

Les engagements au 27/11/2025: à faire



PARKING DU COLLÈGE JULES-FLANDRIN

TYPOLOGIE DU PROJET

Aménagements connexes au passage en métropole apaisée.

Mise en accessibilité, bus, cycles.
Désimperméabilisation.

CALENDRIER

En cours d'étude.

OBJECTIFS

- Mobilités douces
- Sécurité

Les engagements au 27/11/2025: à faire



2024 → 2029

AVENUE DU GRÉSIVAUDAN

OBJECTIFS

- Sécurité
- Mobilités douces

AVENUE DE L'EYGALA

OBJECTIFS

- Sécurité
- Mobilités douces

ANGLE AVENUE DU CÈDRE / AVENUE DE L'EYGALA / CONDAMINE

OBJECTIFS

- Sécurité



Modification place Ch de Gaulles: fait



Place Charles de Gaulle:
Plusieurs remarques de l'UDQM intégrées au projet:

- l'aménagement de la place dans son intégralité et pas uniquement sur le pourtour
- l'optimisation des écoulements des eaux
- le marquage adapté de la zone entre les piétons, les cycles et les voitures.
- la mise en place de jeux pour enfants (avec l'école maternelle à proximité immédiate)

➔ Mais fort regret sur l'abattage des platanes



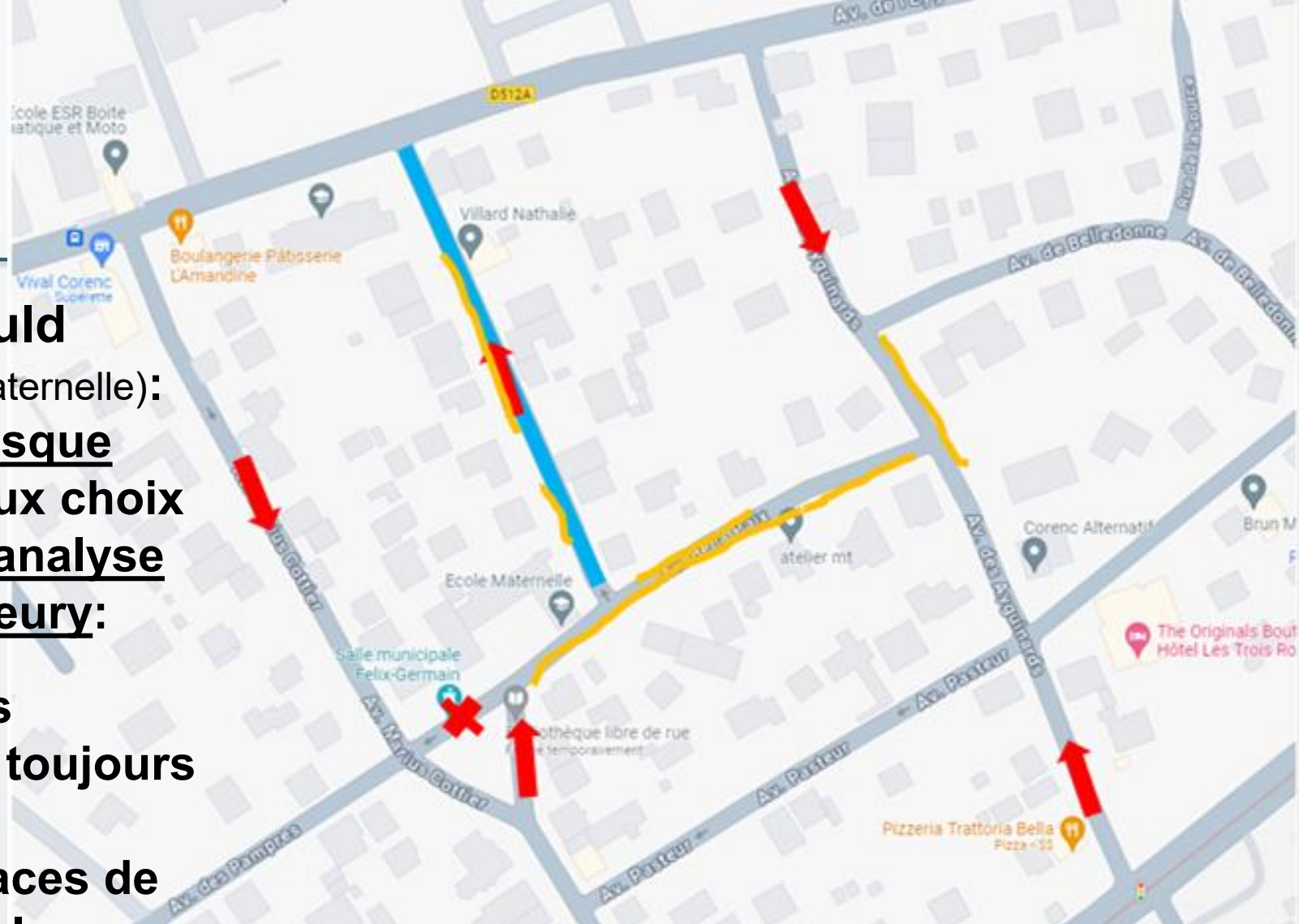
Sécurité des déplacements

Avenue Charles de Foucauld

(rue entre l'école Primaire/ITEC et Maternelle):

Il y a une augmentation du risque d'accident suite aux nouveaux choix de circulation réalisés sans analyse au niveau du quartier Montfleury:

- > Fermeture de voies
- > sens uniques (pas toujours respectés)
- > suppression de places de parking près des écoles



Aux horaires d'école: la rue est très empruntée par les voitures, les piétons, notamment enfants, et les cyclistes dans les 2 sens.



Sécurité des déplacements

La convergence du trafic vers l'avenue Charles de Foucauld,

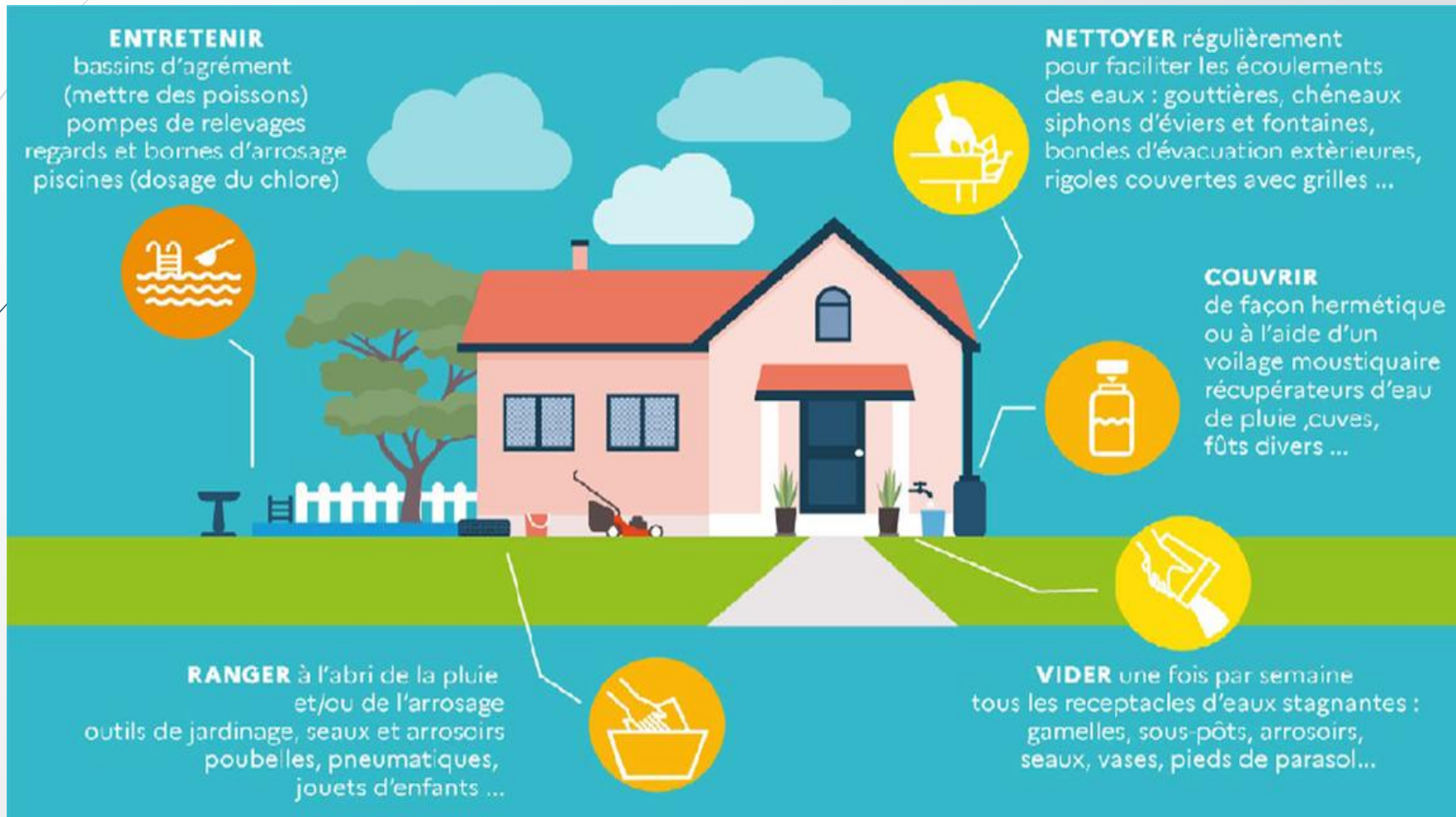
ainsi que la suppression des places de parking près des écoles génère du stationnement sauvage (rue de la paix, avenue Charles de Foucauld) sur les trottoirs imposant aux piétons et poussettes de passer sur la route, augmentant encore le risque.

=> Nous proposons que l'UQM porte la voix des adhérents et usagers vis à vis de la Mairie et si besoin de la métro





Lutte contre les moustiques

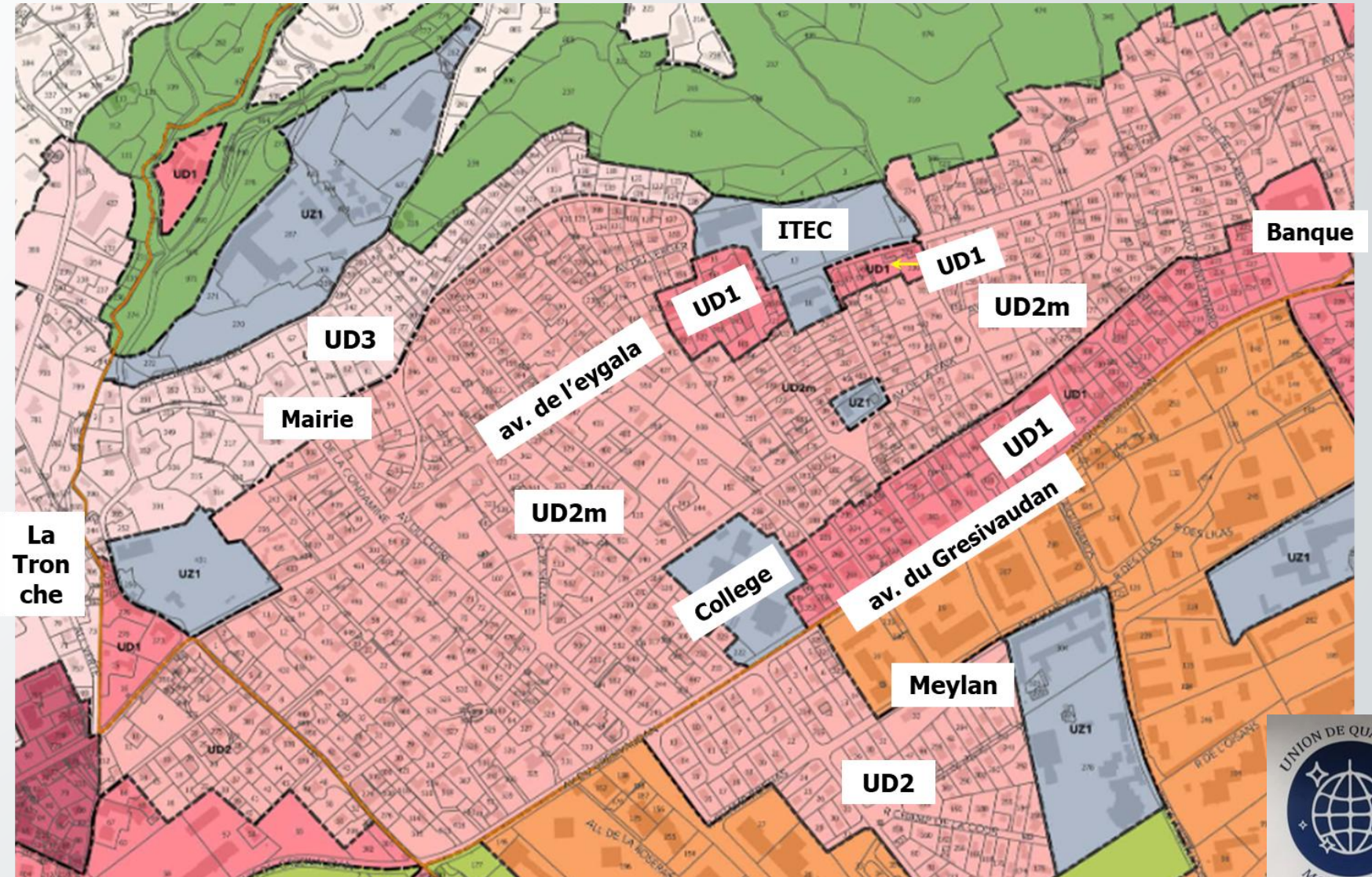


Rappel sur le PLU: zonage bas de Corenc Ouest

Zone UD1 : habitat pavillonnaire en mutation

Zone UD2 : habitat pavillonnaire en densification évolution modérée

Zone UD3 : habitat pavillonnaire en évolution modérée

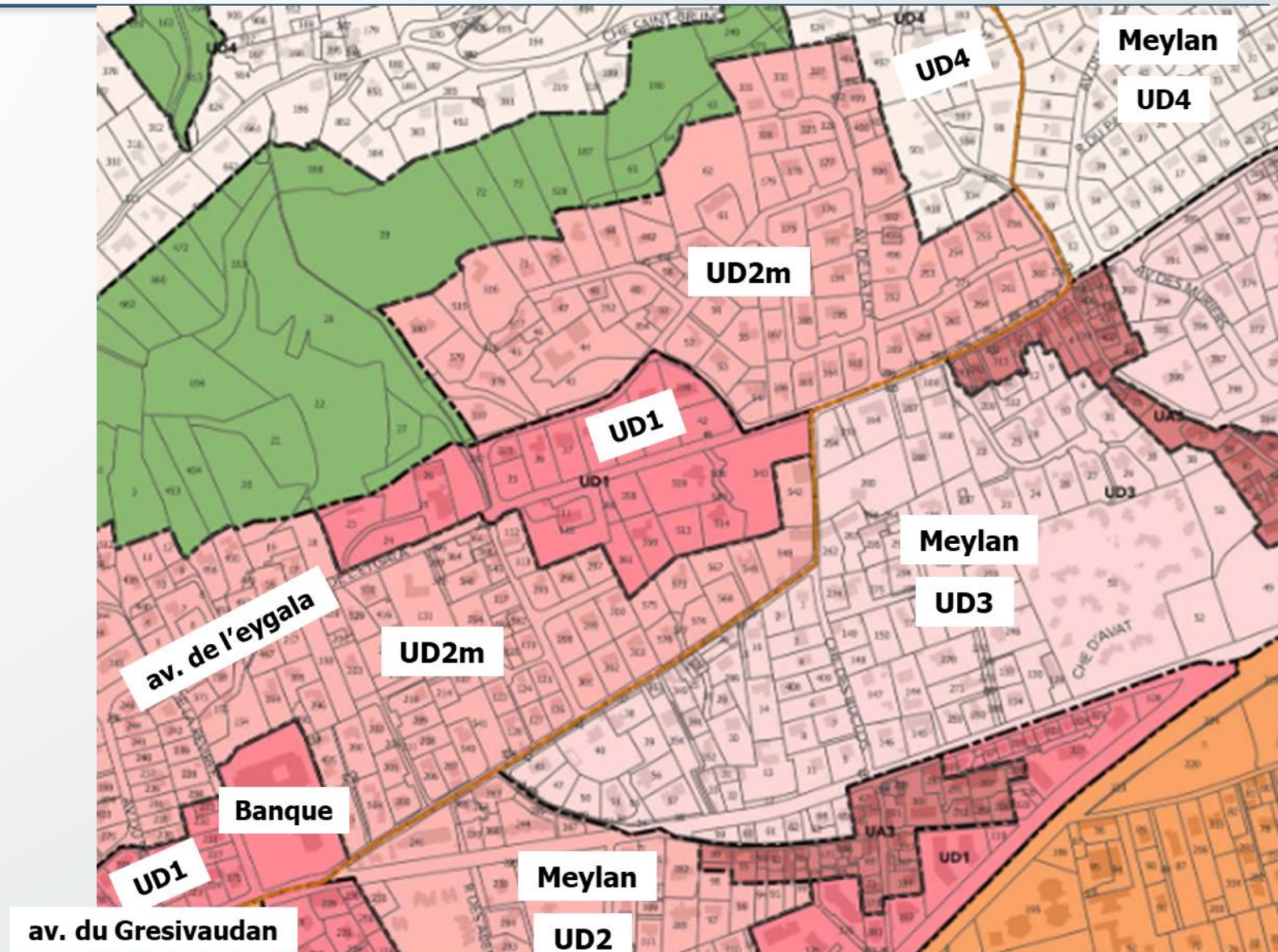


Rappel sur le PLU: zonage bas de Corenc Est

Zone UD1 : habitat pavillonnaire en mutation

Zone UD2 : habitat pavillonnaire en densification évolution modérée

Zone UD3 : habitat pavillonnaire en évolution modérée



Rappel sur le PLUI actuel

en **rouge** les évolutions janvier 2023 (Modification No 1 du PLUI)

	UD1	UD2m	UD3
Coeff d'emprise au sol	Pas de CES	35%	25%
Coeff de pleine terre	60%	60%	60%
Surfaces végétalisées ou perméables	40%	50%	---
Hauteur toit en pente	13m	10m	7/10m
Hauteur toit terrasse Sans attique Avec attique	10m 13m	10m	7m
Construction sur limite séparative dans une épaisseur de 20m	Autorisée sur limite si adossée ou en vis-à-vis d'un mur aveugle ou si construction sur parcelle voisine à plus de 5m.	autorisée seulement si adossée à une construction sur limite. Sinon, recul de H/2, 3m mini.	Idem UD1
Logements sociaux	50% si + de 210m2 ou + de 3 logements	id	id
Stationnements	2 pl. pour 60 à 150m2 puis 1 pl. / 60m2. 1pl. / logt social	Idem UD1	2 pl. pour 60 à 150m2 puis 1 pl. / 45m2
Commerces et services	Sur les « Linéaires commerciaux », obligation d'implanter des commerces en RDC pour toute transformation de l'existant	autorisés	

Modification n°2 PLUI (juillet 2024)

Objectifs de la modification:

Pour Corenc Montfleury, la modification a concerné essentiellement l'OAP du secteur « BANQUE-REVIRÉE » qui inclut un ERS

OAP = Orientation d'Aménagement et de Programmation. Schéma d'aménagement sur une ou plusieurs parcelles définissant l'implantation d'immeubles, voies d'accès, espaces verts.

ERS = Emplacement Réservé à la mixité Sociale.

Modification No 2 => baisse du nombre de logements prévus sur l' OAP Banque Revirée (60 au lieu de 100) afin d'améliorer son intégration.



Modification n°2 PLUI (juillet 2024)

Enquête publique du 8 janvier au 9 février 2024:

Courrier de l'UQM au commissaire enquêteur:

- ☐ Soutien des recommandations des voisins de l'OAP Banque-Revirée
- ☐ Soutien du coef de pleine terre 60% pour une densification raisonnée et pour favoriser l'infiltration des eaux pluviales
- ☐ Demande de réduction de l'emprise des linéaires commerciaux actuellement trop étendus sur av de l'eygala et du grésivaudan

Réponses de GAM et de la commission d'enquête:

Réponse argumentée aux demandes des voisins de l'OAP Banque-Revirée.
Approbation de la baisse du nombre de logements inclus dans l'OAP.

Coef de pleine terre 60%: ce sujet pourrait être ré-examiné ultérieurement après bilan de l'impact sur les objectifs de logements sociaux. A noter que "CORDIAL" et "Corenc autrement" demandent à abaisser le coef de pleine terre.

Modification No 2 approuvée en juillet 2024.

Modification n°3 PLUI (septembre 2025)

Objectifs de la modification:

objectif principal: Renforcement de la prise en compte des enjeux environnementaux, et notamment bioclimatiques.

Pour Corenc Montfleury:

- Diminution du nombre de logements pour 3 ERS
- Ajout d'une servitude pour le réaménagement de l'av de la Condamine et du carrefour avec les av de l'Eygala, de Beauregard et du Cèdre
- Ajout de 10 arbres à l'inventaire végétal sur le plan du patrimoine, bâti, paysager et écologique

-> Pas de commentaire de l'UQM sur cette modification



Logements sociaux à Corenc, quelques chiffres

- ❖ En 2022, taux de logements sociaux à Corenc = **12,5%**
- ❖ Taux cible loi SRU = **25%**
- ❖ Taux cible réduit = **20%** appliqué temporairement à Corenc selon décret avril 2023, pourrait remonter à 25% en 2026.
- ❖ Pour atteindre 20%, il faudrait créer **130 logements sociaux** sur Corenc.
- ❖ Objectif période **2023-2025**: Création de **33 logements sociaux** afin de rattraper progressivement le retard (Contrat de Mixité Sociale signé entre la commune, l'état, GAM et l'EPFL).

=> Nécessité de construire de l'habitat collectif.

L'UQM défend des règles permettant de construire de l'habitat collectif sans nuire aux maisons voisines et en limitant l'artificialisation des sols.



Programmes collectifs récents ou en cours - Montfleury ouest



Balthazar 53
logements (recours)

54, av Grésivaudan
15 logemts
(2020)



Programmes collectifs récents ou en cours - Montfleury est



Retour à la convivialité



Prochain RDV le 5/06/26 pour la fête du quartier !

